



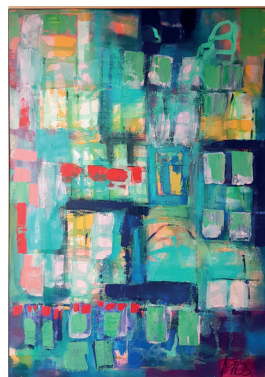
**Raphaelsklinik**

Eine Einrichtung der Alexianer  
und der Clemensschwestern



## AUSSTELLUNGEN 2023

Programm der Ausstellungen im Foyer der Raphaelsklinik,  
Loerstraße 23, 48143 Münster



## RAPHAELSKLINIK

AKADEMISCHES LEHRKRANKENHAUS DER  
WESTFÄLISCHEN WILHELMS-UNIVERSITÄT

Loerstraße 23

48143 Münster

Tel.: 0251 50 07-0

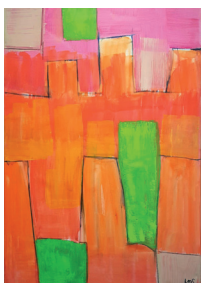
Fax: 0251 50 07-22 64

info.raphaelsklinik@alexianer.de

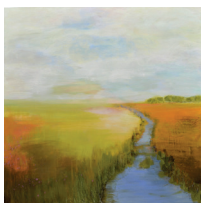
Nähere Informationen finden Sie unter

[www.raphaelsklinik.de](http://www.raphaelsklinik.de)

**MONIKA SCHIWY & KARIN MAYER |  
VON INNEN NACH AUSSEN  
30. März bis 11. Juni 2023**



**Monika Schiwy** lässt Formen und Farben fließen, die aus ihrer Seelenstimmung heraus entstehen. Aus teils ungewöhnlich kombinierten Farbwerten, die übereinander, ineinander und miteinander wirken, schafft sie einen imaginären Raum und lässt gerade in diesem Augenblick Neues entstehen.



Landschaften, die **Karin Mayer** auf Reisen entdeckt und im Inneren abspeichert, dienen mit ihren abstrakten oder auch konkreten Formen als Grundstock für ihre bildnerische Sprache. Bei ihrer Arbeit kombiniert sie oft mehrere künstlerische Techniken und Materialien miteinander wie Acrylfarben, Kreiden, Stifte und Tusche.

[www.monika-schiwy.de](http://www.monika-schiwy.de) | [www.farbsinn.info](http://www.farbsinn.info)

**KARSTEN ZIEGENGEIST | UNTERWEGS  
15. Juni bis 03. September 2023**



Karsten Ziegengeist, freier Fotograf aus Münster, entdeckte im Studium die Liebe zur analogen Fotografie. Auf Reisen und im Alltag hält er so Momente fest, die ihm besonders auffallen, mal in Schwarz-Weiß, mal in Farbe. Die Ausstellung im Foyer der Raphaelsklinik zeigt einen Querschnitt seiner Arbeiten der letzten Jahre.

[www.ziegengeist.com](http://www.ziegengeist.com) | [info@ziegengeist.com](mailto:info@ziegengeist.com)

**FRAUEN.MACHT.BIBEL  
21. September bis 31. Dezember 2023**



Zum 100-jährigen Bestehen des Diözesanverbandes der kfd in Münster wurden im Rahmen des Bibelprojektes „Frauen.Macht.Bibel“ 33 Bibelstellen ausgewählt, in denen Frauen eine zentrale Rolle spielten. Diese ausgewählten Bibelstellen aus dem alten und neuen Testament wurden per Los an die mitwirkenden Frauen aus verschiedenen Gemeinden Münsters und Lippetal vergeben, um auf Grundlage der Textstellen Quilts zu erstellen. Die Bibelstellen erforderten für jede Frau eine besonders intensive Auseinandersetzung mit den Inhalten und Aussagen des jeweiligen Textes.

Das erste Datum ist der Termin der festlichen Ausstellungseröffnung mit Gastredner und Musik, jeweils um **19 Uhr** im Foyer der Raphaelsklinik. Änderungen sind möglich, bitte beachten Sie daher die Ankündigungen in der Tagespresse bzw. auf [www.raphaelsklinik.de](http://www.raphaelsklinik.de)

