



Raphaelsklinik

*Eine Einrichtung der Alexianer
und der Clemensschwestern*



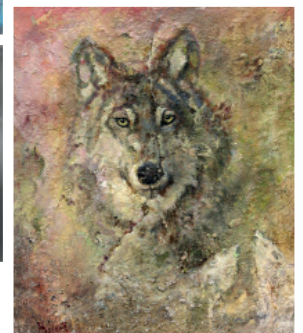
AUSSTELLUNGEN 2017

Programm der Ausstellungen im Foyer der Raphaelsklinik

RAPHAELSKLINIK MÜNSTER

Loerstraße 23
48143 Münster
Tel.: (0251) 50 07-0
Fax: (0251) 50 07-22 64
info@raphaelsklinik.de

Nähere Informationen finden Sie unter
www.raphaelsklinik.de



SUSANNE HOHAUS

19. Januar bis 19. März 2017

Sabine Müller (R) | Nele Klemann (M)



Susanne Hohaus beschäftigt sich seit Jahren mit der Aquarellmalerei. Sie stellt in dieser Ausstellung sowohl Arbeiten mit floralen Motiven als auch Landschaftsimpressionen aus. Dabei sind Bilder mit kräftigen Farbverläufen, aber auch Bilder mit reduzierter, verschwimmender Gestaltung zu sehen.

www.susannehohaus.de

ANNE HORSTMANN

06. April bis 18. Juni 2017

Elvira Meisel-Kemper (R) | Frederik Timme (M)



Die aus Münster stammende Künstlerin zeigt in ihrer Ausstellung lyrisch abstrakte Arbeiten auf Leinwand. Überwiegend intuitiv und experimentell schafft sie Kompositionen aus Acrylfarbe, Tusche, Kohle und bisweilen auch weiteren Materialien.

Dabei entstehen meist kontrastreiche Bilder, die sich aufgrund der transparenten und spontanen Malweise durch Leichtigkeit und sensible Emotionalität auszeichnen.

www.annehorstmann.de

HANS DIETER RIEDER | HERMANN WILLERS

06. Juli bis 03. September 2017

Bodo Primus (R) | Tobias Sudhoff (M)



Sprachbegeisterter Psychologe trifft auf leidenschaftlichen Fotografen. Aus dieser Begegnung ist der atmosphärische Bildband „Zeit/Zeichen“ entstanden. Willers Schwarz-Weiß-Bilder und Rieders Verse berühren mit einer ungewöhnlichen Klarheit. Die Ausstellung stellt Bild und Text einander gegenüber.

www.hermann-fotodesign.de

ANNETTE ISFORT

21. September bis 19. November 2017

Jörg Adler (R, angefragt) | J. Prasse, J. Puppa (M)



Die Suche nach Darstellungsformen führt Annette Isfort zu Werken, die anmuten wie Versteinerungen aus grauer Vorzeit. Mit Hintergründen, die oft mit fossilen Elementen durchsetzt sind, weist sie auf die Entwicklungsprozesse des Lebens hin. Dabei bevorzugt sie Motive aus der Natur. Diese sind aber nur Ausgangspunkt für eine weitergehende freie Gestaltung von Farbe, Form und Fläche.

www.annette-isfort.com

R = Gastrede, M = Musik

Das erste Datum ist auch der Termin der festlichen Ausstellungseröffnung mit Gastredner und Musik, jeweils um 19 Uhr im Foyer der Raphaelsklinik.